



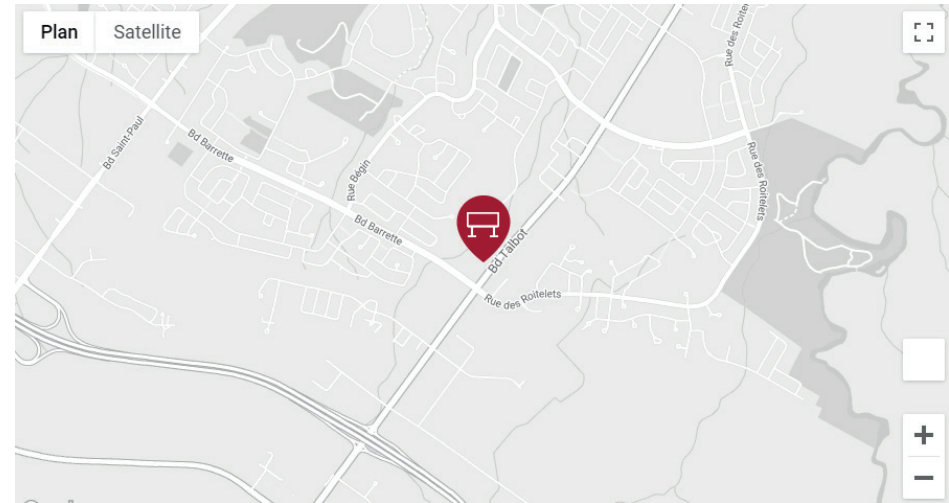
### SPÉCIFICATIONS

Code/nom du panneau	CH1N2061 / Chicoutimi
Emplacement	Boul. Talbot, 230 mètres au nord de boul. Barrette, Chicoutimi, Saguenay
Grandeur du panneau	20 pieds de largeur x 6 pieds de hauteur
Définition d'image	1300 x 343 pixels
Animation	Aucune
Colorimétrie	RGB
Type de fichier pour livraison	JPG, PNG, PDF
Durée de diffusion	10 secondes
Résolution d'écran	72 dpi
Éclairé	oui

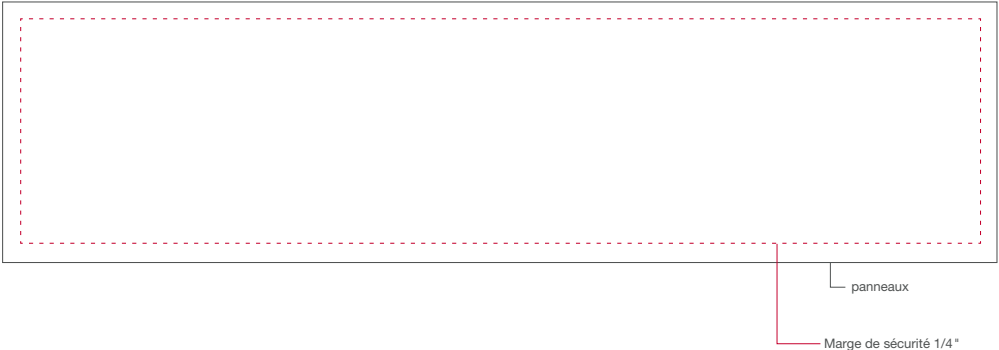
### Description

Situé sur le boulevard le plus achalandé et de la plus importance zone commerciale au Saguenay-Lac-Saint-Jean, ce panneau rejoint les automobilistes en provenance de l'autoroute 70 et de Québec.

Circulation par jour : 32 000 véhicules



1300 x 343 pixels

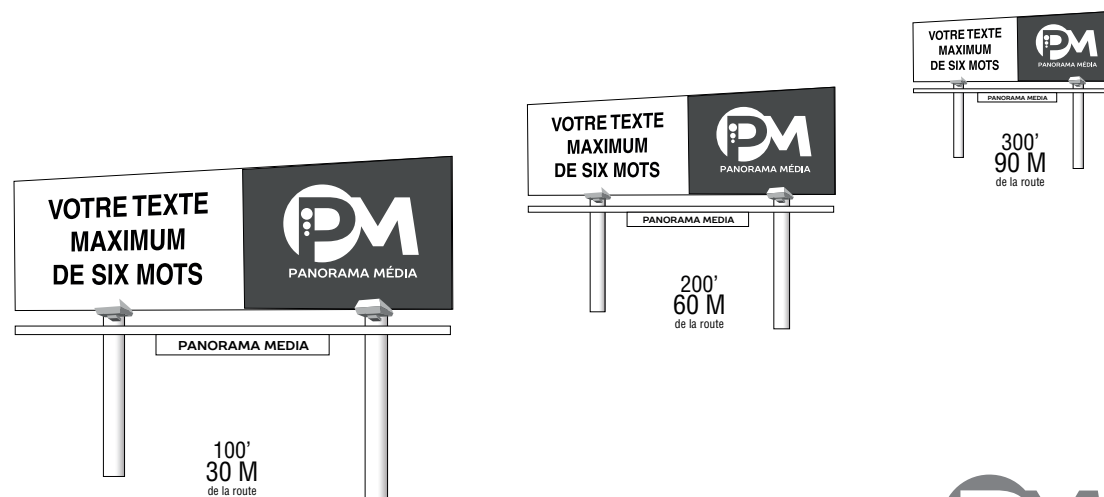




## EN AFFICHAGE, MOINS D'INFOS C'EST TOUJOURS MIEUX.

En fonction de leurs tailles et de leurs emplacements, tous les panneaux d'affichage de **Panorama Média** sont des véhicules publicitaires offrant une visibilité remarquable aux annonceurs. Il est important de s'en tenir toutefois à **un minimum d'éléments d'information** à afficher, notamment en tenant compte de la dimension des panneaux utilisés. Votre message devrait comporter **au maximum** les éléments suivants;

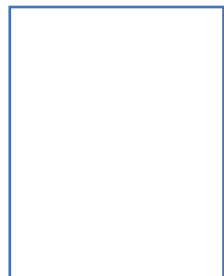
- **VOTRE MARQUE** (Logo et/ou nom de votre entreprise)
- **COURT TEXTE ACCROCHEUR** (Maximum de 6 mots)  
Plus la taille de la typographie est grande plus votre message sera retenu.
- **IMAGE PERTINENTE POUR LE CONSOMMATEUR** (si nécessaire)  
Utilisez une image avec un degré de contraste élevé afin d'attirer l'attention.





# PANORAMA CRÉATIF

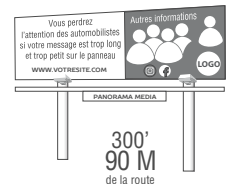
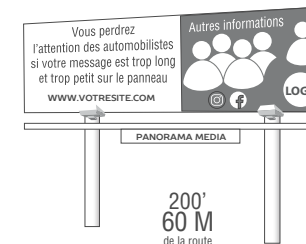
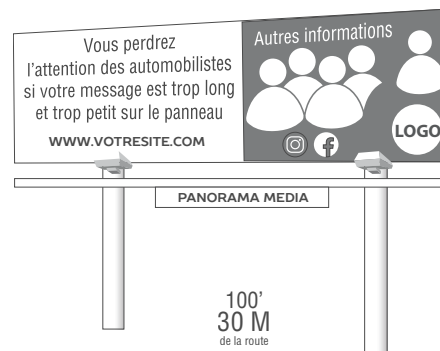
Contenus d'affichage publicitaire



## POUR ÊTRE BIEN VU, ASSUREZ-VOUS QUE VOTRE MESSAGE SOIT BIEN LISIBLE.

Pour maximiser l'impact, le prestige et la crédibilité de votre message publicitaire sur nos panneaux, il est nécessaire de ne conserver que l'essentiel de l'information à afficher, en tenant compte de ces trois facteurs de lisibilité;

- **LA DIMENSION DU PANNEAU** (par rapport à la surface d'affichage)
- **LA DISTANCE DE LECTURE** (par rapport au panneau d'affichage)  
Des éléments d'information **clairement lisibles** facilitent la rétention du message.
- **LA VITESSE DE DÉFILEMENT DE LA CIRCULATION AUTOMOBILE**  
Plus la circulation est rapide, plus le contenu de l'affichage se doit d'être simplifié afin d'assurer une lisibilité spontanée du message sur le panneau.



HORIZO VERTICO ROTATIO

